

## Zahnstatus

Name des Hundes: Alea Of Meadow And Moor

Zuchtbuchnummer: DRC-L 1822734 Rasse: Labrador Retriever Hündin

Chipnummer: 276098106472361 geworfen am: 17.06.2018

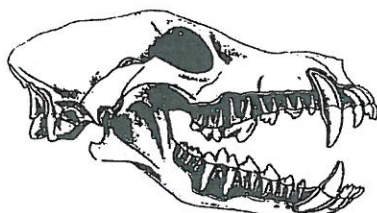
Vater: Exquisito's Internacional Zuchtbuchnr.: DKK 08018/2012

Mutter: My Hunting Blizzard Blaze Zuchtbuchnr.: DRC-L 1722083

Besitzer: Birgit Schneppe, Schulstr. 10a, 18573 Dreschwitz

Aus den Ergebnissen der Formwertbeurteilungen liegen bisher zu wenige Daten vor, um statistisch signifikant die Erbllichkeit von Zahn- und Gebissfehlern untersuchen zu können. Aus diesem Grund möchten die Zuchtkommissionen künftig Ergebnisse möglichst vieler im DRC gezüchteter Hunde erhalten. Dazu bitten wir Sie, für Ihren Hund z.B. bei der HD-Untersuchung oder bei einem anderen Untersuchungstermin folgendes Schema vom Tierarzt ausfüllen zu lassen. Für Labrador Retriever verbindlich lt. Beschluss der Züchtersversammlung 2003. Der Hund sollte zum Zeitpunkt der Untersuchung älter als ein Jahr sein. Diese Untersuchung ersetzt nicht die Beurteilung durch einen Formwertrichter. Wir bitten um Einsendung dieses Formulars (z.B. zusammen mit den Unterlagen für HD- und ED-Untersuchungen) an die **DRC-Geschäftsstelle, Dörnhagener Str. 13, 34302 Guxhagen.**

### Gebissverhältnisse:



- Kreuzbiss
- Rückbiss (UK-Verkürzung)
- Vorbiss (UK-Verlängerung)
- Zangengebiss (alle Incivisi)
- normales Scherengebiss


	RECHTS	Oberkiefer	LINKS
Zangenstellung (I1-I3)			
Überzählig			
Fehlt			
	M2 M1 P4 P3 P2 P1	C I3 I2 I1 I1 I2 I3	C P1 P2 P3 P4 M1 M2
Fehlt			
Überzählig			
Zangenstellung (I1-I3)			
	M3 M2 M1 P4 P3 P2 P1	C I3 I2 I1 I1 I2 I3	C P1 P2 P3 P4 M1 M2 M3

Bemerkungen:

26.6.2019  
(Datum)

Pete Obermann  
(Unterschrift / Stempel)

Kleintierpraxis  
*Dr. Martin Seidel*  
 Facharzt für Kleintiere - Augenheilkunde  
 Peter Stechmann  
 prakt. Tierarzt  
 Hollesenstraße 23 · 24768 Rendsburg  
 Telefon 0 45 51 72 511 Fax 0 49 91 7 61 51